



Patricia Beatty Elementary School

April 2018 School Newsletter



Principal's Message:

Your children have been working very hard this year and now it is time to celebrate and for them to "show what they know." I hope you were able to attend our Open House and experience what children are learning and their many accomplishments in various areas of our curriculum.



Parents, we are trying to help you when you come to pick up your children. The street in front of the school becomes very congested before and after school. We are asking you to pull forward, all the way towards the street, so that more cars can come into the parking lot, rather than waiting on the street. This is a recommendation from the Riverside Parking Patrol officers. Your cooperation is needed and appreciated. As a reminder, do not park in the parking lot next to our school. It is a violation to do so. We are redirecting students who are cutting through the bushes.



PARENT TIPS: Good writing skills are very important given the requirements of communicating in today's world. Clear thinking and expression will increase your child's success in most academic areas in school as well as provide good preparation for life. Here are some tips for helping your child become an even better writer:

- 1) Provide a supply of writing materials such as pencils, pens paper, etc.
- 2) Be sure your child sees you writing letters, lists, memos, journaling and diary entries 😊
- 3) Encourage your child to keep a diary or Journal
- 4) Suggest a pen-pal, special friend or relative that they can send letters to and receive letters.
- 5) Have fun making custom stationery, using sticker, art materials, etc.
- 6) Write secret messages to your child and place them in a lunch bag, backpack, or under a pillow in their bed 😊
- 7) Praise your child at home for their ideas and creativity.

CALENDAR OF EVENTS

- April 11
 - ELAC Meeting
- April 12
 - 6th Panoramic/Promotion Picture Day
- April 13
 - Popcorn Fundraiser Ends
- April 17
 - PTSA Meeting
- April 19
 - Family Code Night
- April 20
 - SSC Meeting
- April 27
 - Spirit Day – Disney Theme Day
 - Student of the Month Assembly/Lunch
- April 30

Character Counts: This month, our students will continue working to develop Trustworthiness. Our quote of the month:

"Trust is like an eraser; it gets smaller and smaller after every mistake."

-Author Unknown

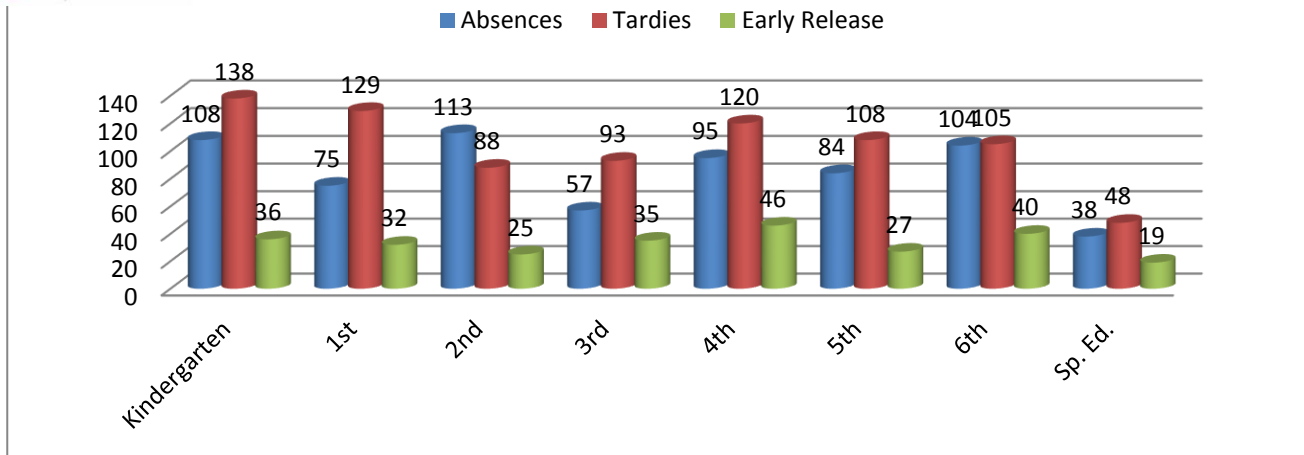


Safety First: Please remember to watch for children and adults when driving through the parking lot. **Remember to obey all traffic and parking laws. Our children's safety is a priority.**





P. Beatty Attendance Summary: March 2018



It is important that all students are at school every day and on time. Attendance Matters!

Assistant's Principal's Message:

CONGRATULATIONS to Beatty Elementary School for receiving the RUSD Elementary School Outstanding Attendance Award for the North Cluster for the second month in a row! The grade level with the least amount of Absences for March 2018 was Third Grade—they also had the largest decrease in Absences and Tardies when compared to March of 2017! Congratulations also to Second grade for having the least number of overall Tardies and Early Releases for March 2018!

When comparing absences in March to February absences, First grade had the largest decrease (20 less absences!). Unfortunately, all of our grades increased their number of Tardy students in March when compared to February (the time change may have had something to do with that number).

Attendance continues to be a priority for Beatty Elementary School as well as all school sites in Riverside Unified School District. Our targeted Chronic Absence Rate for Beatty Elementary School is 8.01%. Our actual numbers were: September 6.3; October 7.3; December 7.7; and February 8.5. As you can see, our Chronic Absence rate is increasing as the months go by, and our February rate is above our goal. What can we do about this?

1. Students miss important instructional material if they are absent or late to school. That missed time in the classroom is often difficult if not impossible to make up, and students will feel "lost" when they have missed even one day of instruction—attendance IS important! Come to school every day.
2. Stay healthy! Eat well-balanced, healthy food. Get plenty of rest. Wash hands often. Cover your sneezes and coughs.

***Let's work together to make our Trimester 3 (April, May, June)
our best attendance month ever!***





Escuela Primaria Patricia Beatty

Boletín Escolar de abril 2018



Mensaje de la Directora: Sus hijos han estado trabajando muy duro este año y ahora es el momento de celebrar, y que ellos "Muestren lo que saben." Espero que hayan podido asistir a nuestra Exposición Escolar y experimentar lo que los niños están aprendiendo y sus muchos logros en varias áreas de nuestro currículo.



Padres, estamos tratando de ayudarles cuándo ustedes vienen a recoger a sus hijos. La calle al frente de la escuela se vuelve muy congestionada antes y después de clases. Les pedimos que avancen totalmente hacia adelante por la calle, para que más coches puedan entrar en el estacionamiento, en lugar de detenerse y esperar en la calle. Esta es una recomendación de los oficiales de la patrulla de estacionamiento de Riverside. Su cooperación es necesaria y se lo agradecemos. Como recordatorio, no se estacionen en el estacionamiento al lado de nuestra escuela. Si lo hacen, estarán cometiendo una violación. Estamos Redirigiendo a los estudiantes que están cruzando a través de los arbustos.



IDEAS PARA LOS PADRES: Las buenas habilidades de la escritura son muy importantes, dados los requisitos de la comunicación en el mundo de hoy. El pensamiento y la expresión claros aumentarán el éxito de su hijo/a en la mayoría de áreas académicas en la escuela, así como proporcionar una buena preparación para la vida. Estos son algunos consejos para ayudar a su hijo/a convirtiéndose en un escritor aún mejor:

- 1) Proporcionen una reserva de materiales para escritura tales como lápices, plumas, papel, etc.
- 2) Asegúrense de que su hijo/a los vea escribiendo cartas, listas, memos, notas de prensa o en un diario 😊
- 3) Animen a su hijo/a para que mantengan un registro o diario
- 4) Sugieran a un amigo de pen-pal, algún amigo especial, o un pariente, que pueden enviar cartas y recibir cartas.
- 5) Diviértanse haciendo tarjetas personalizadas usando calcomanías, material de arte, etc.
- 6) Escriban mensajes secretos a su hijo/a y colóquenlos en su lonchera, mochila o debajo de la almohada en su cama 😊
- 7) Alaguen a su hijo/a en casa por sus ideas y creatividad.

El Carácter Cuenta: Este mes, nuestros estudiantes continuarán trabajando para desarrollar el respeto. Nuestro lema del mes:

"Una de las formas más sinceras de respeto realmente es, escuchando lo que el otro tiene que decir."

-Bryant H. McGill, Autor



La Seguridad Primero: Por favor recuerden poner atención a los niños y adultos, al manejar por el estacionamiento.



CALENDARIO DE EVENTOS

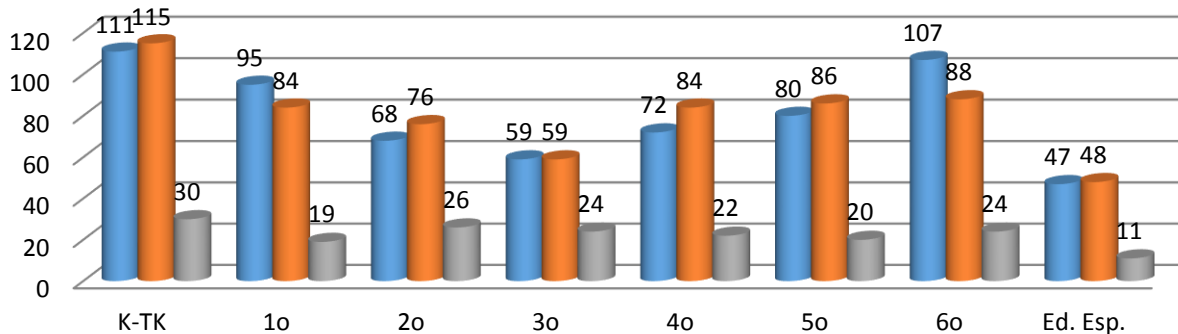
- 11 de abril
 - Reunión ELAC
- 12 de abril
 - Toma de Fotografía Panorámica/Promoción de 6º Grado
- 13 de abril
 - Termina la Recaudación de Fondos de Popcorn
- 17 de abril
 - Reunión del PTSA
- 20 de abril
 - Reunión del Concilio Escolar (SSC)
- 27 de abril
 - Día de Espíritu Escolar – Día de Tema Disney
 - Alumno del Mes Asamblea/Almuerzo
- 30 de abril
 - Audiciones para el Show de Talento





El Resumen de Asistencia de Beatty: Febrero 2018

Ausencias Tardanzas Salida Temprano



Es importante que todos los alumnos estén en la escuela cada día, y a tiempo. ¡La Asistencia Sí Importa!

Mensaje de la Asistente de Directora:

¡FELICIDADES a la Escuela Primaria Beatty por recibir el Premio de Asistencia Sobresaliente del Grupo Norte por segundo mes consecutivo! ¡El nivel de grado con la menor cantidad de ausencias para marzo de 2018 fue de tercer grado – también tuvieron la mayor disminución en ausencias y tardanzas en comparación con marzo de 2017! ¡Felicidades también al segundo grado por tener el menor número de tardanzas totales y versiones tempranas para marzo de 2018!

Al comparar las ausencias de marzo a febrero, el primer grado tuvo el mayor descenso (¡20 ausencias menos!). Desafortunadamente, todos los niveles de grado aumentaron en el número de estudiantes que llegaron tarde en marzo en comparación con febrero. (el cambio de hora puede haber tenido algo que ver con ese número).

La asistencia continúa siendo una prioridad para la Escuela Primaria Beatty, así como para todas las escuelas del Distrito Escolar Unificado de Riverside. Nuestro índice de ausencias crónicas objetivo para la Escuela Primaria Beatty es 8.01%. Nuestros números reales fueron: septiembre 6.3; octubre 7.3; diciembre 7.7; y febrero 8.5. Como puede ver, nuestra tasa de ausencias crónicas está aumentando a cómo pasan los meses, y nuestra tasa de febrero está por encima de nuestra meta. ¿Qué podemos hacer al respecto?

1. Los estudiantes pierden material de instrucción importante si faltan o llegan tarde a la escuela. ¡Ese tiempo perdido en el aula a menudo es difícil, si no imposible, de recuperar, y los estudiantes se sentirán “perdidos” cuando hayan perdido hasta un día de instrucción. – la asistencia ES importante! Vengan a la escuela todos los días.
2. ¡Manténganse saludable! Coma alimentos sanos y bien balanceados. Descanse lo suficiente. Lávese las manos a menudo. Cúbrase los estornudos y a la tos.

¡Trabajemos juntos para que nuestro Trimestre 3 (abril, mayo, junio) sea nuestro mejor mes de asistencia!

